

# CABINE DE LAVAGE

**SC**  
*Solution*  
VOTRE PARTENAIRE  
LAVAGE CUISSON ET SOUS VIDE

## PA68 ECO

### UTILISATION

Pour batteries, ustensiles, bacs GN, cuves, panières à pains et supports (grilles, plaques, filets...) jusqu'à 550x800 mm (hauteur de passage).

### CARACTÉRISTIQUES

- Porte ½ coulissante et ½ abattante
- Corps en inox finition satinée
- Micro-interrupteur de sécurité stoppant la machine à l'ouverture de la porte
- Surchauffeur en inox avec isolation
- Chauffage par résistances électriques blindées à protection thermostatique
- 1 bras de lavage et 1 bras de rinçage en Inox
- 2 niveaux de filtration de l'eau de lavage
- Système automatique d'évacuation des impuretés par trop plein

### + PRODUIT

- Fonctionnement entièrement automatique
- Grande capacité de chargement
- Rinçage antibactérien à 90°C

### OPTION

- Alimentation eau froide
- Adoucisseur
- Doseur de rinçage



### FONCTIONNEMENT / ALIMENTATION

- Cycle automatique via sélecteur de cycle  
Lavage : 2 programmes 3 ou 6 minutes  
Rinçage
- Électrique 8,3 kW triphasé 400V + neutre (puissance totale installée)
- Eau  
¾ gaz (20/27)  
T.H. entre 7 et 10 max.  
55°C max.  
Pression requise entre 2,5 et 3,5 bars max.

### SUPPORTS DE LAVAGE

- Panier de rangement 550x690 mm

Hauteur de passage	800 mm
Taille du panier	550 x 690 mm
Rendement	15 paniers/heure
Durée cycle de lavage	3 ou 6 minutes
Puissance chauffage de bain de lavage	6 kW
Puissance surchauffeur de rinçage	6 kW
Puissance de la pompe	2 kW
Puissance totale	8,3 kW
Température de lavage / rinçage	60°C / 90°C
Consommation d'eau par cycle	11 litres
Quantité d'eau au remplissage	42 litres
Dimensions hors tout (l x p x h) ouvert	680 x 1310 x 2275 mm
Dimensions hors tout (l x p x h) fermé	680 x 810 x 1900 mm
Poids	190 kg

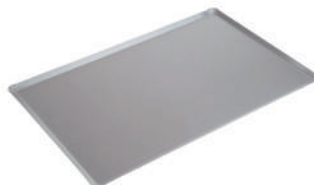
## EXEMPLES DE SUPPORTS LAVABLES\*



Bac GN  
< 8 GN 1/1  
et 8 GN 2/1



Cuve



Plaque pâtissière 800 x 600  
< 8 plaques



Plaque de cuisson  
800 x 600



Paniers à pains

\* données indicatives pour bacs GN de 20mm de profondeur et cuves de 40l - variables selon la profondeur ou la géométrie du supports à laver.

