

CABINE DE LAVAGE DOUBLE



C877

UTILISATION

Pour batteries, ustensiles, cuves, bacs GN, palettes plastiques et supports (grilles, plaques, filets...). Jusqu'à 1660x850 mm (hauteur de passage)

CARACTÉRISTIQUES

- Porte coulissante
- Inox 18/10 finition satinée
- Pompe tout inox
- Micro-interrupteur stoppant la machine à l'ouverture de la porte
- Piétement réglable
- Pompe doseuse de produits lessiviels
- Réglage pression : 1 manette en façade
- Système automatique d'évacuation des impuretés par trop plein
- Chauffage par thermoplongeurs blindé
- Piétement réglable

+ PRODUIT

- Pompes de lavage puissantes : 2x2,2 kW (2x3 CV)
- Consommation d'eau réduite pour une capacité de lavage élevé
- Capacité doublée pour un très haut rendement : jusqu'à 36 plaques 600x800 ou 32 plateaux GN 1/1
- 9 programmes paramétrables
- Rinçage antibactérien à 90°C
- Module de commande exportée (hors eau)

OPTIONS

- ½ panier supplémentaire 830x415x190 mm
- Panier fourre-tout 830x830 mm
- Grilles 830x830 mm
- Support de plats
- Surpresseurs de rinçage en cas de pression de l'eau du réseau inférieure à 2,5 bars (section de canalisation Ø16-18 mm min.)
- Pompe doseuse de produit de rinçage au débit géré par micro-processeur
- Doseur de rinçage
- Adoucisseur



FONCTIONNEMENT / ALIMENTATION

- Cycle automatique :
 - lavage : modulable 0-10 min
 - égouttage : modulable 5-50 s
 - rinçage : modulable 5-50 s
 - égouttage : modulable 2-20 s
- Coffret de commande hors zone de manutention
- Électrique : 400V triphasé + terre en 50 Hz
- Eau
 - ¾ pouce femelle
 - Pression requise 2,5 bars min.

SUPPORTS DE LAVAGE

- 2 demi-paniers inox 830x830 mm
- 4 grilles inox 830x830 mm
- 2 intercalaires 800x300x200

Ouverture de porte	Coulissante
Hauteur de passage	850 mm
Taille du panier	1660x830 mm
Rendement	30 paniers/h
Durée cycle de lavage	0 à 10 minutes
Puissance chauffage de bain de lavage	12 kW
Puissance surchauffeur de rinçage	2x6 kW
Puissance de la pompe	2x5,5 kW (2x7,5 CV)
Puissance totale	35 kW
Température de lavage/rinçage	60°C / 90°C
Consommation d'eau par cycle	10 à 12 litres
Quantité d'eau au remplissage	240 litres
Dimensions hors tout (l x p x h) ouvert	1905 x 1240 x 2750 mm
Dimensions hors tout (l x p x h) fermé	1905 x 1240 x 2085 mm
Poids	610 kg

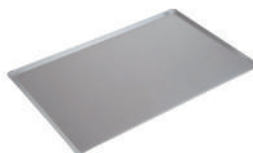
EXEMPLES DE SUPPORTS LAVABLES*



Bac GN
< 64 GN 1/1
et 32 GN 2/1



Cuve
2 max



Plaque pâtissière 800 x 600
< 32 plaques



Grille 800 x 600
< 32 grilles



Palette plastique
1 200 x 800
ou 1 200 x 1 000

* données indicatives pour bacs GN de 20mm de profondeur et cuves de 40l - variables selon la profondeur ou la géométrie du supports à laver.

